



EDITION 01

SKU# CAT-H4CL-2023  
8 16211 01707 8



充電式モジュラーマウント式 LED Beacon Light - ラバーブーツオプションキット (表紙ページで使用)



drawbridge™ modular pack w/ beacon light



[WWW.HAZARD4.JP](http://WWW.HAZARD4.JP)

Hazard4 and its diamond-shaped logo are registered trademarks of Civilian Lab LLC. 2023 All rights reserved.

**PROGRESSIVE SURVIVAL GEAR**

military/ police/ aviation/ rescue/ pro-photography/ field-work/ expedition/ dive

SKU# CAT-H4CL-2023



**WARRANTY/REGISTRATION**

SHICHIYO KOUSAN Co.,Ltd.

〒577-0012  
OSAKA-FU HIGASHIOSAKA-SHI NAGATAHIGASHI 2-1-33-806  
TEL +816-6745-1818 FAX +816-6745-3717  
URL WWW.SHICHIYO.CO.JP



recycle

**2023**

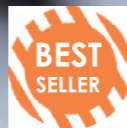
product highlights

[hazard4.jp](http://hazard4.jp)

USED BY U.S. SPECIAL-FORCES



Pillbox® photo pack w/ optional load rails, Beavertail retainer, bungee cord, and Beacon light.



The name 'Hazard 4®' is inspired by a standard threat-classification index: '1' low, '2 & 3' moderate, and '4' deadly. Whether created by the natural environment, industrial conditions, or man-made, our gear is designed to be the last line of defense for its owner when facing these. We hope it can make the small critical difference that tips the odds in his/her favor when no one else may be around to help. Or simply makes their day easier.

Der Name 'Hazard 4®' (Gefahr 4®) basiert auf einer Standardklassifikation von Drohungen: '1' niedrig, '2 & 3' mittelmäßig & '4' tödlich. Unsere Ware ist als die letzte Verteidigung für ihren Inhaber gedacht, ganz egal ob die Bedrohung durch die Natur, die industriellen Bedingungen oder Menschen bedingt ist. Wir hoffen, daß dieses Produkt einen kleinen, aber wichtigen, Unterschied machen kann, wenn es darum geht des Besitzers Chancen zu verbessern, wenn sonst keine Hilfe zur Verfügung steht. Oder daß es ihre Tage einfach etwas unkomplizierter macht .

Le nom "Hazard4®" vient de l'échelle standard de classification des risques ('hazard' en anglais): "1" bas, "2" modéré, "3" haut et "4" extrême. Que le danger soit d'origine humaine, industrielle ou environnementale, nos produits permettent de faire la différence et assurent à l'opérateur une fiabilité d'utilisation en toutes circonstances. Enfin, ils permettent de se simplifier la vie de tous les jours et d'être toujours prêt!

「Hazard4®」というブランドネームは脅威基準の分類指標である"1 Low""2 & 3 moderate""4 deadly"という表現からヒントを得て意匠化したものです。自然環境、公害、人為的な様々な脅威からHazard4商品はユーザーのための最後の砦となるために製作されました。我々の商品がユーザーの皆様に、日々お役に立てること願っています。

Hazard 4® 品牌名字的靈感來自「危險威脅之分類指標」：指標「1」代表危險威脅為低度，指標「2」和「3」為中度，「4」則為最致命的威脅程度。無論威脅是源於自然環境、工害或者人為因素，希望藉由產品的功能及設計，即使在最致命威脅的環境下 Hazard 4® 產品仍能為其主人建立最後一道防禦線 — 當您必須單獨面對危機時，任何一個關鍵也能將情事扭轉乾坤！而在您的日常生活中Hazard 4®產品也將成為不可缺少的好夥伴！

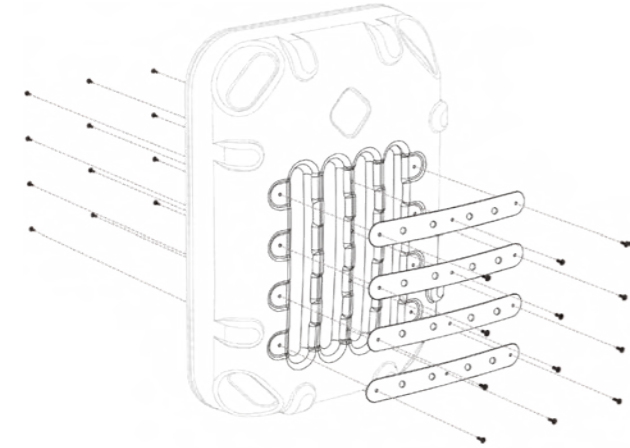
해저드4는 경계의 수준 단위로 1이 낮음이라면 4는 최상의 위험을 뜻합니다. 이는 자연재해, 산업재해, 혹은 인재에도 적용이 가능합니다. 본사의 제품들은 최상의 위험단계에서도 착용자가 믿고 사용할 수 있게 디자인 되었습니다. 해저드4 제품으로 하여금 최상의 위험 순간에도 사용자가 믿고 의지해 위험을 빠져 나갈 수 있게 되기를 기원합니다.

## Welcome to the world of Hazard 4® Survival

この新製品ハイライトを目的としたルックブックは、Hazard4ブランドの簡潔な紹介を兼ねております。最新の製品にスポットライトを当て、Hazard4メディア部門が作成したクールな製品使用イメージをショーケースします。全製品を掲載した製品カタログには、バック製品、バッグ製品、アパレル製品、トリチウム-チタニウム製ウォッチやカメラバッグ/ハードウェア製品などを掲載しております。

## 1. HARD MOLLE SYSTEM

ハードシェルバックやその付属アイテムを開発する際に必ず課題となるのが、モールの縫い付けです。これは従来のソフトバックと比べるとマイナス面の一つだと言えます。ハードシェルにモールを縫い付けることは技術的には可能です。しかし、そのモールに指を差し込めるだけのクリアランスを確保することができないため、アタッチメントの取り付け機能を十分に発揮することができません。当社が新たに開発した「ハードモールシステム」(特許出願中)は、ハードシェル本体にスロット(溝部)を成形し、そこに従来のウェビングに代わる「水平パーツ」を横断させる方式です。アタッチメントのストラップやクリップを通す十分なクリアランスを確保し、アクセサリ類をしっかりと保持することが可能です。硬質の水平パーツには1/4-20径などのホールを設けることも可能で、カメラやライトなどの携行品の取り付けに活躍するはず。当システムは、今後発売予定の商品で幅広い展開を予定しています。



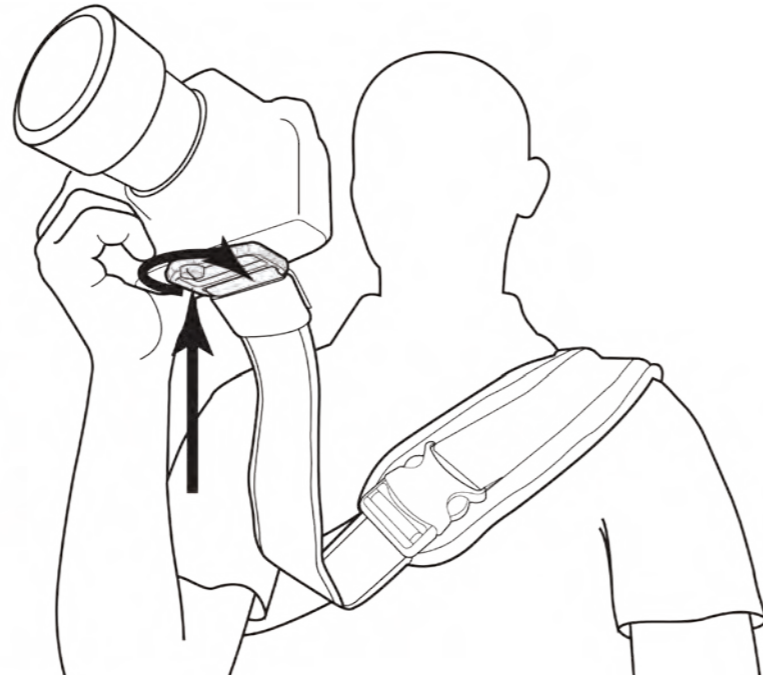
On GRILL™ pack

## 2. PHOTO D-RING SYSTEM

当社のスリングバックには、メインストラップの取り付けや長さ調節用に独自設計の「2”ブルリング」が装備されています。このデザインをベースに新たに開発されたのが「フォトDリングシステム」(特許出願中)です。このシステムは、カメラやカメラ用クイックリリースプレート(1/4-20ネジ)でDリングにマウントします。こうすることで、バック自体がストラップの一部となって機能し、非常に快適にカメラを携帯することが可能です。ストラップは長さ調節機能付き、カメラを使用するときには長く、不使用時にはタイトに調節すればバックに掛けたようにカメラを携帯できます。様々な太さのDリングにも応用できるよう、現在検討が進められています。実現すれば、バックパックやその他バッグ類にも幅広い展開が可能となります。

### 2” Photo D-Ring ACS-PDR2

BLK CYT



## 3. ROTO-LOCKING SIDE-RELEASE BUCKLE

このバックルは、この20年間で業界初となる技術です。スリングバックは、バックルロックが命綱です。ロックが外れバックが落下する事態を回避するために、バックルロックには非常に高い信頼性が求められます。これまでどのバックブランドもバックルには有効なロック機能がありませんでした。あつたとしてもストックロック式のバックルがほとんどでした。当社のバックルは、全体を確実にロックする設計となっているため、不意に外れてしまうことを防ぎます。また、バックルにはサイズの大きい部品を採用しているため、壊れにくいほか、成形不良などの影響を受けにくく、修理も簡単です。ロックの解除は、バックルのスイッチをアンロック位置にするだけの簡単操作です。この機構は、アサルトライフルAR15の安全装置の仕組みに精通されている方なら、すぐにおわかり頂けると思います。AR15との違いは、厚いグローブを装着した状態でも操作が可能な点です。現在、このバックルは「Plan B® 17」モダンスリングバック(商品詳細はスリングバックのページを参照ください)などで使用されている2インチウェビングを対象に展開されています。

ACS-RTO BLK CYT ACS-RTL ORG

## 4. HARD-POINT® ACCESSORY SYSTEM

Hard Point® アクセサリーシリーズは、当社製バックの多くに装備されているダブルグロメットを利用して、多彩な機能を付加できるシステムです。例えば、ループやバルブ、電気コードなどを通したり、ライトやポーチ、ユーティリティパネルなどを装着したり、様々な利用方法が可能です。グロメットを配備した当社のハードシェル、ソフトバッグなら、どのタイプにも使用できます(モールウェビングでも利用可能)。大半のHard Point® はラバー素材を採用しているため、バックの内側や外側を傷つけることはありません。ネジやナットは、本体内に深く埋め込まれていますが、付属のラバー製キャップでカバーすることも可能です。バンジーコードやパラコードをバックにジグザグに取り付ける際に利用したり、ピッケルやカラビナをかけるのに利用したり、ユーザーのニーズに合わせた多彩な機能を発揮します。Hard Point® シリーズは今後も様々な商品を発売予定です。

- HP-LDL1: Light Duty Loop #1 x 2
- HP-SG1: Stopgap #1 x 2
- HP-FIX: Hardware (Screw x 2, Nut x2, Plugs x 2)
- HP-KIT1: SG & LDL x 1 + Hardware x 2

BLK CYT ODC ORG



PATENTED TECH



# MODULARITY

# INTERIOR

「モジュラー製品」とは、用途や環境に合わせてパーツを付け替えることが可能なシステムです。ユーザーの好みに合わせたカスタマイズが楽しめます。新しいパーツを購入すれば機能性アップも自由自在。万が一の破損も、パーツ交換で簡単に修理可能です。収納スペースが固定されたタイプのバッグに比べ、その使い方は実に多様。可能性は無限に広がります。

Hazard4®シリーズは、モジュラーデザインが特長です。ベースアイテムにモジュールパーツを追加することで、優れた拡張性を実現します。ベースアイテムは、バッグやバックパック、ジャケットなどの大型アイテムです。モジュールパーツは、ポーチやポケット、ホルスター、IDパッチなどの小型アイテムです。ベースアイテムの内・外部に設けられたMOLLEウェビングやベルクロパッチ、Dリングにより、モジュールパーツの着脱や交換を容易に行うことが可能です。ベースアイテムとモジュールパーツの組み合わせのバリエーションは、無限大です。ユーザーそれぞれの用途や使用環境に合わせてカスタマイズをお楽しみください。当社のモジュラーギアは、高品質・高耐久性を誇り、プロ仕様の商品として各国特殊部隊からも高い評価を受けています。装備ギアが命綱となる過酷な旅にも耐えるHazard4®。シビアな環境に身を置く現場記者や、本格的なバックカントリーハイカーにも愛用される商品です。



Hazard4®のバッグのほとんどは、内部の側面に毛羽立ちのある素材を採用。パッド入りの仕切りやホルスターが装着できるほか、IDパッチやモラールパッチの収納にも最適です。



バッグパネル部の内側はベルクロ仕様。CCWホルスターを好みの方向に装着することが可能です。ラップトップPCやタブレットなどの収納にも最適。機材の持ち運びがない場合は、IDパッチなどの保管にも便利です。

# EXTERIOR

## EXAMPLE CONFIGURATION

ポーチ類の背面部にはDリングを装備。オプションでショルダーストラップの装着も可能。

3-D rubber velcro flag patch

ANOTHER CONFIGURATION (OF COUNTLESS POSSIBLE)

broadside™ 9" x 5" utility pouch

mil-koala™ multi-sheath

broadside™ 9" x 5" utility pouch

3-D rubber velcro press patch

Hazard4®のIDパッチ/モラールパッチの貼り付けに便利なマルチループベルクロパネル。

big-koala™ smartphone+gear case

Photo D-ring

switchback™ laptop sling pack

ポーチ類は長さ調節可能なバックストラップ付き。ベルトの幅に関係なく装着可能。

jelly roll™ lens/bottle padded case

small velcro i.d. patch

Hardpoint™ set

ポーチの取り付けは、バックストラップ(①参照)をベースバッグのM.O.L.L.E.(ミリタリー仕様)ウェビングに通し(②参照)、スナップ止め(③参照)で完了。固定用の部品を別途用意する必要はありません。他社製品と異なり、ご購入と同時に使用できるのが特徴です。

LEGEND:

- INTERIOR VELCRO for dividers etc.
- EXTERIOR VELCRO for i.d. patches
- WEBBING (MOLLE) for adding pouches
- BELT MOUNTING of pouches
- D-RING STRAP for shoulder straps
- HARDPOINT for loops/lights etc.

strap 1

weave 2

snap! 3

## TYPES:

下記アイコンは、Hazard4®モジュラーパーツの5種類の装着方法を図示しています。詳細については右側の写真やイラストをご覧ください。「INTERIOR」には内部装着用のモジュラーパーツ、「EXTERIOR」には外部装着用のモジュラーパーツについてそれぞれ説明しています。スリングバッグのSwitchback™を例にして説明していますが、使い方はすべての商品に共通です。

## 全製品に共通の特徴

### あらゆる面で品質重視

**Hazard4®**のバックパック、バッグ、アパレルはどれも、耐久性および性能(下記に概要を列挙)の面で、業界最高標準の機能を備えています。

**Hazard4®**の製品をお選びいただくということは、現在市販されている中で最高の技術、デザイン、製造法を選ぶということであり、業界随一のイノベーションを手にするということでもあります。**Hazard4®**は、南カリフォルニアに戦略的に立地しているため、一年を通して、雪に覆われた山地、灼熱の砂漠、密林、密集する都市、海洋にもアクセスできます。そのため、**Hazard4®**の製品は、地球上のいかなる環境でも機能するよう、厳格な試験・調整が行われています。また、長年の経験を積んだトップクラスの専門家に相談し、現場で重要な機能を確実に組み込むよう万全を期しています。それが、**Hazard4®**の「**プログレッシブ・タクティカル(Progressive Tactical)**」アプローチです。

**1\_** タクティカル・ブランドの多くが採用している素材は、丈夫で撥水性に優れている一方で、摩擦により衣服や肌を傷めることがあります。**Hazard4®**が採用する本物の**Cordura®**は、肌触りが柔らかいのに極めて丈夫です。



柔軟性のあるタフな生地を採用。

**2\_** ジッパーの開閉音がすると、自分の位置が敵に知られてしまいます。**Hazard4®**のジッパーは、音がせず、グローブ装着時でも操作しやすく、どんな現場でも実用的です。



ロックスライダーとサイレントプル採用。

**3\_** プロフェッショナルギアやタクティカルギアに多用されるウェビング。その耐久性は極めて重要です。**Hazard4®**では「**パータッキング縫製**」と呼ばれる細かな千鳥縫いを採用。直線縫いのようにほつれる心配がありません。



かんぬき止めコネクション

**4\_** バッグの摩擦しやすい部分は、一層の補強が必要。**Hazard4®**では、バッグの底面だけでなく、引っ掻いたり、すり減ったりしやすい箇所には全てポリマー製パネルを使用しています。



ポリマー製高利用パネル

**5\_** ベルクロパネルやウェビングは、取り付け箇所を裁断の上、背部から縫い付けを行っています。これにより、軽量化を実現するだけでなく、パネルやウェビングが、使用中に擦り切れたり、外れたりすることはありません。



背面埋め込みのファスナー/ウェブ

**6\_** 刺繍タグは汚れやすく、使用とともに摩耗する場合があります。**Hazard4®**製品では、外側の主なタグは、**3Dラバー製**で、洗うこともできます。



3Dラバー製ロゴパッチ

**7\_** 重要な接合部の縫い目が弱いと、いずれほつれるか切れてしまいます。**Hazard4®**では、四角く縫いつける「**ボックススタック**」を採用。品質チェックができるだけでなく、製品寿命を通してとれることはありません。



負荷のかかる場所への更なる補強縫製

**8\_** バックルやDリング、ジッパーが壊れると、バッグそのものが役に立たなくなってしまうかねません。そのため、**Hazard4®**では、**YKK®**ジッパーをはじめとする世界のベストブランドのみを採用しています。また、**Hazard4®**独自の「**ロトロック式大型バックル**」(業界初、特許取得済み)など、独自にハードウェアも製造しています。



カスタム/最高のハードウェア

**9\_** バッグやバックパックには多数のポケットを標準装備。加えて、**MOLLE** ウェビングを使えば、ポーチなど、ニーズに合わせてモジュールパーツの増設が可能。ユーザー好みのカスタマイズが楽しめます。



高度なモデューラー可能デザイン



ステルスな常時搭載

**10\_** タクティカルな美しさには魅力がありますが、使用する環境に「溶け込む」必要がある場合もあります。**Hazard4®**製品の多くは、ステルス・デザインを特徴としており、目立たない民生品に見せかけることができます。使用されているタグもミニマルなデザインで、目立たないよう使用するのに最適な外観です。**Hazard4®**の**Civilian®**ブランドのアクセサリは、旅行やスポーツ用の生地や色味を使用しており、**Hazard4®**と組み合わせて使用すれば、ギアのタクティカルな特徴を隠すこともできます。任務を帯びて戦地にいても、あたかも、自国でスキーを楽しむ人のような姿でいることができます。



**11\_ ロック機能付きジッパースライダー\_** **Hazard4®**のバックパック新製品の多くが**YKK®**のロック機能付きジッパースライダーを採用。セキュリティを高める必要があるポケットや開口部などに付属しています。自分の居住する、あるいは、移動先の国・地域の規制により、銃器を鍵付きケースに収納することが求められる場合には、特に重要になります。また、**Hazard4®**バッグの多くには、触るだけで主要なジッパーを識別できるよう、ジッパーの引き手に固いポリマー製マーキングチューブが付いています。

**12\_ ロールアップ式のストラップ調整\_** 長さ調節を頻繁に行う必要があるショルダーストラップを装備した新たなバックパックやバッグのほとんどは、ストラップの端部にベルクロストラップを採用しています。面倒な留め具を使わなくても、長さ調節で余ったショルダーストラップを巻き止めることができ、バックルストラップロックの緩みも防止します。この機能を装備したバッグには、ストラップの端部に大型のポリマー製Dリングも取り付けられ、巻き止めたストラップの固定に使用できます。



**13\_ ダイビングベルトウェビング\_** 通常とは異なる革新的な素材を取り入れるという**Hazard4®**方針の通り、ショルダーストラップの多くに、高摩擦性ダイビングベルトウェビングを採用。キメが粗く見えますが、触り心地は滑らかで、何よりも、ストラップがバックルから抜けることがなく、最適なポジションを一日中保持します。しっかりした素材なので、スタビライザーを取り付けても、押しつぶされることがありません。そのため、胸や胸郭に沿ってぴったりとフィットします。



**14\_ クロスストラッピング機能\_** **Evac Plan-B™**をはじめ、コンプレッションストラップが付いたバックパックは、バックルのオスとメスの嵌合を逆にしてあります。そのため、コンプレッションストラップをバックパックの側面で直線状に組み合わせるだけでなく、背面を渡して、反対側のパーツに留めることもできます。また、ストラップを背面と側面で「x字型」にクロスさせて、より大きなものをバックパックの背面と側面に取り付けることもできます(写真は側面でクロスさせた例)。

## カメラ/光学機器用 金属製クイックディスクコネクトシステム



製品の全体画像

製品の解体図

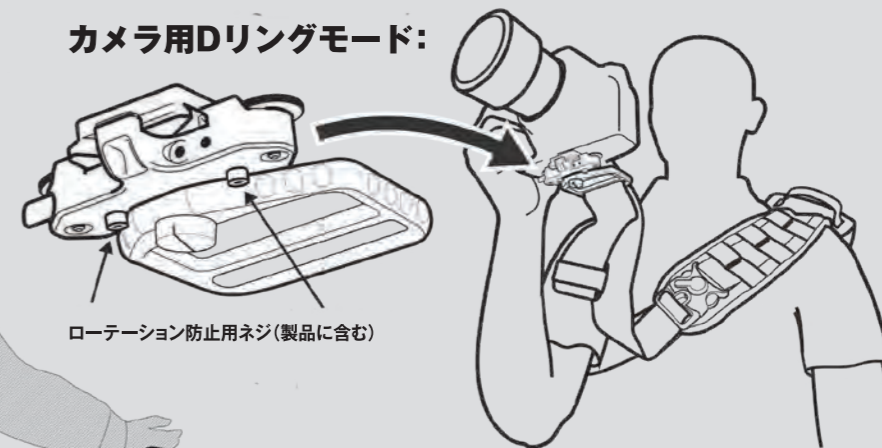
Photo-D-ring用のスクリーマウント

Hazard4の新しい、特許出願中のカメラや光学機器用のクイック・ディスクコネクト・システムは、ミラーレスカメラやスコープ、赤外線ビューワー、その他のギアを、様々な用途に合わせ、複数のプラットフォームに取り付けることができます。リリースボタンが付いたアルミ製のクランプ部は、付属のアルミ製バックストラップ、1/4-20カメラネジ、ベルトクリップやパドルなどの各種アクセサリプレートに接続することができます。また、付属の逆ネジを使えば、Hazard4の特許取得済みカメラ用Dリング(スリングバックなど多くの製品に付属)に装着することができます。アルミ製バックストラップを使用すれば、幅2インチ以下のどんなウェビングにもマウントできるため、MOLLE、メッセンジャーバッグタイプのストラップ、さらには、バックパックのパッドの上に位置するショルダーストラップのウェビングに取り付けることができます。ストラップパッド全体を押しつぶす仕組みの類似のシステムとは異なり、ショルダーパッドが押しつぶされたり、肩や鎖骨に食い込んだりすることがないため、極めて快適に使えます。何日もかけて遠征する際に使う大型バックパックのストラップが備えているような、幅広く分厚いパッドに取り付けることもできるのです。クランプは三脚やボールヘッドにもネジ止めできます。また、Hazard4が独自開発したアルカスイス(Arca-Swiss)型ウェッジブロックを使用すれば、カメラやスコープの底面にネジ止めし、ボタンと一体化できるため、持ち運びのときに落とすことがありません。回転防止ネジは、使用しないときは、フロントポートに収納されます。

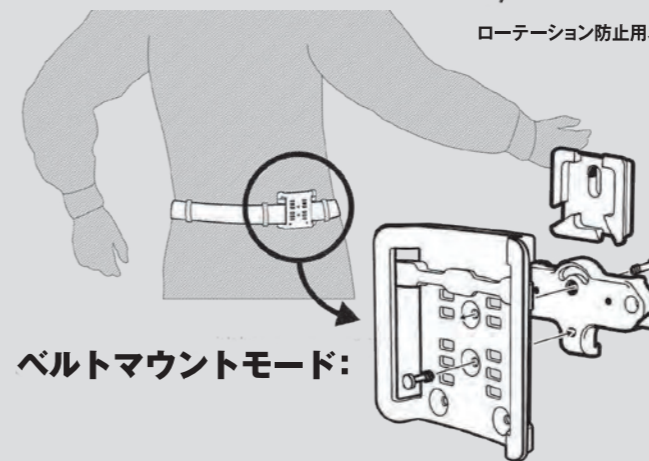
## ウェビングモード:



## カメラ用Dリングモード:



ローテーション防止用ネジ(製品に含む)



## ベルトマウントモード:



Poncho Villa® softshell, Mandogators® leg protection, Shoreleave® hoodie, and Heavy Water Diver® watch.

# MANDOGATORS™ NEW SHIPPING

モデューラーレッグプロテクション

**XL** FITS YOUR CALF

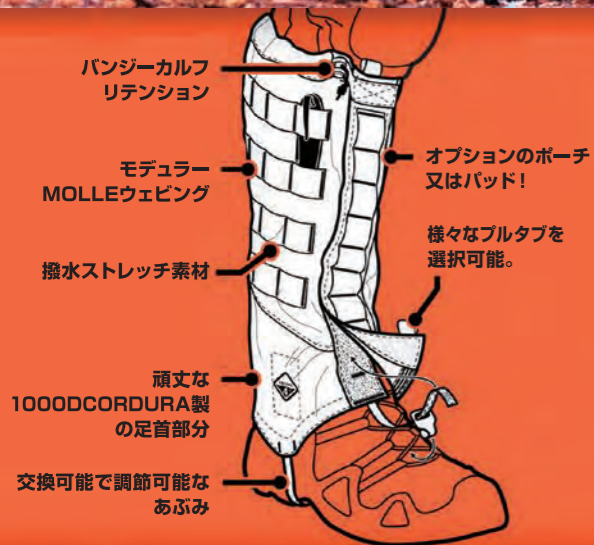
業界内で最もサイズの大きなゲイター

**CORDURA**  
Advanced Fabrics

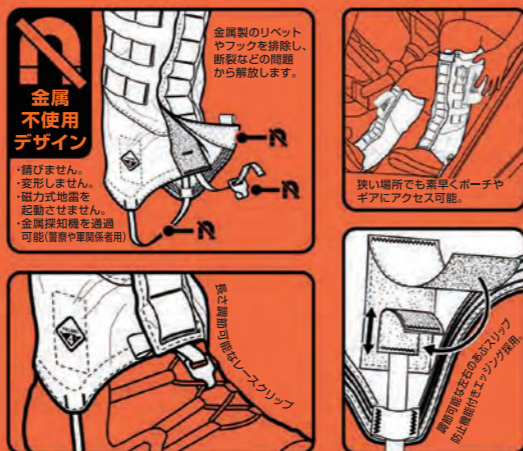
MOLLEウェビングにより、ギアに簡単アクセス!

ポーチとアクセサリ製品は別売りです。

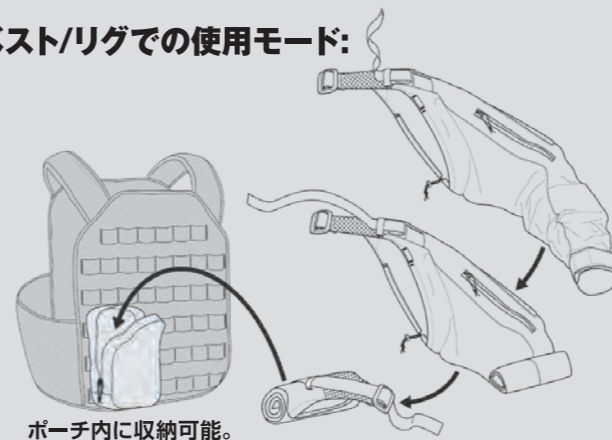
# ARMAGATORS® モデューラースリーブ



## TECHNICAL DETAILS



## ベスト/リグでの使用モード:





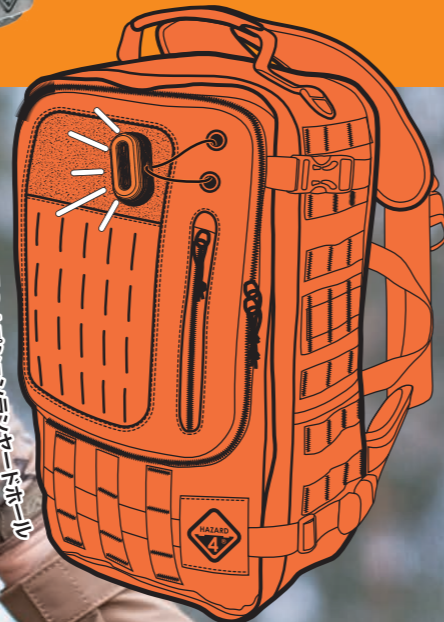
# BEACON LIGHT - ベルクロバージョン (BL-KIT A)



USBによる充電が可能なLED



ウチヤシヨ用オオウチヤシヨホル



衣服のベルクロへの  
接着が可能。



4

# BEACON LIGHT - BOOT VERSION (BL-KIT B)



our packs  
webbings &  
lanyard use



オプション購入が可能な  
カラビナと使用可能です。



5



キット内容:

- 1 Beacon Light専用ベース (BL-B)
- 2 ラバー製ライトブーツ (BL-1)
- 3 Hardpoint®バックカー (SG-1)
- 4 マウント用ネジ
- 5 マイクロUSB充電用ケーブル

## バッテリー残量インジケータ

バッテリー残量が艇の場合、赤色に点灯します。

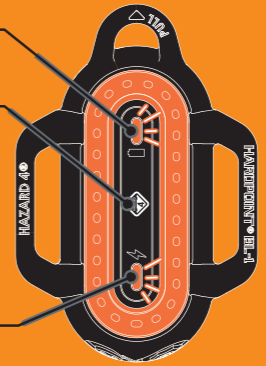
## 電源ボタン

- 押し: 起動/光量の調節
- 長押し: 電源オフ
- 2回の早押し: 常時点灯/ストロブ点灯



## 充電状態インジケータ

赤色: 充電中 / グリーン: 充電完了



一回の充電での寿命: 8時間  
充電所要時間: 2時間





PATENTED MODULAR TECH  
**GLADIATOR/WRANGLER JL**

- アドベンチャー、作業、サバイバルなどへ最適。
- キャビン内を断熱する効果があります。
- ジッパー式。大型の車内収納スペース。
- 特許取得済。頑丈なミリタリー規格のウェビング採用。
- パッチ取り付け用ベルクロでカバーされたMOLLEストライプには、用具収納ポーチ、ライト、救急用品などを設置可能。
- キャビン内を照らす赤色灯、ループなど用のHardpoint®ポートは、オプション購入可能なショルダーストラップを] 使用すれば、緊急用のバッグとしても使用可能。
- 製品本体の背面側は、ラングラーの天井に互換。
- ジッパーをすべて下ろせば、風よけ又は日よけとしても使用可能。
- 画像に映っている左右のヘッドライナー、ポーチ、パッチ、ライト製品は別売りです

モールド収納ヘッドライナー

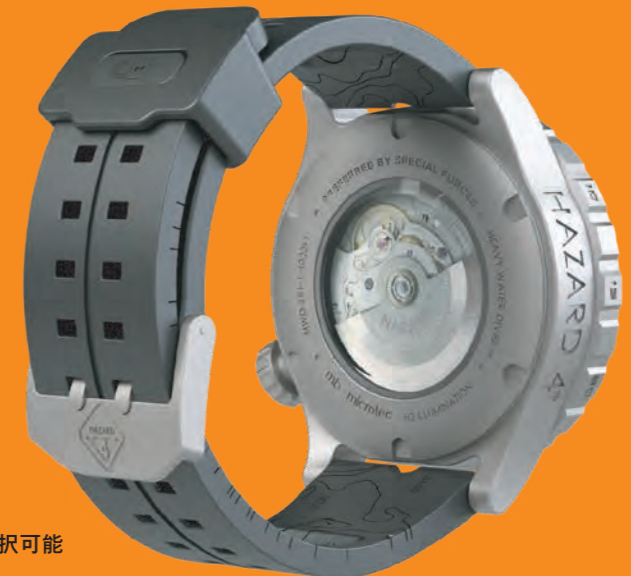


Jeepへ取り付け可能。

**HEAVY WATER DIVER® オートマチック**



- 自動ムーブメント
- 自動巻き
- 新デザイン
- 日付拡大鏡
- 透明又は金属製の背面
- カウントダウン用タイマー
- カウントアップ用タイマー
- 両方ともベゼル内に搭載
- 新しい分刻み用針
- トリチウム製チューブ
- チタン製
- 50mmサイズ
- 24/12表示式
- チタン製ストラップ、又は  
ラバー製ストラップ、又は  
NATOウェブ製ストラップから選択可能



**BEST  
SELLER**



ACCESSORIES NOT INCLUDED



As seen in 2020 HBO® TV series:



WESTWORLD  
w/ 'Breaking Bad' star Aaron Paul

# OPTICS BACKPACKS

summaries: full features of hazard4.jp

## pillbox \_hardshell photo-pack

External Dims & Volume\_  
~51.5 x 32 x 19 cm (19.25 x 12.5 x 8.5")  
~29.5L / 1800 Cu Inches



### Key Features\_

- タクティカルバックの革新的モデル。熱成形の軽量シェルをほぼ全面に採用し、光学機器などのデリケートな携行品を保護します。
- 収納品の高さを抑えたデザインは、バイクなど振動が気になる条件下での携行にも最適。
- タイダウン用アクセサリ類やカラビナなどの取り付けループ、当社製ハードウェア(別売)の固定に最適なシェル設計。
- 内部にオルガナイザーを配置。ラップトップPCやマルチカメラ用品などの収納に便利。

BKP-PBX



## grill \_hard molle photo-pack

External Dims & Volume\_  
~38 x 27 x 20.5 cm (15" x 10.5" x 8")  
~21.6L / 1217.8 Cu Inches

### Key Features\_

- 当社の革新的ハードシェルバックPillbox pack(写真右)の類似モデル。頑丈なハードシェルが光学機器やドローンなどを保護します。
- Pillbox packに比べ、コンパクトなサイズ感(13インチラップトップPCの収納に最適なサイズ)
- 特許出願中の「ハードモルシステム」を装備。業界初となるこの技術は、ハードシェルタイプのバックパックでもポーチやアクセサリ類を取り付けることが可能です。

BKP-GRL



# OPTICS SLING-PACKS

summaries: full features at hazard4.jp

BEST  
SELLER

## freelance \_medium photo-sling

EXCLUSIVE  
4.9"  
TABLET  
COMPARTMENT

**External Dims & Volume\_**  
38 x 23 x 18 cm (14.9" x 9" x 7")  
~6L / 366 Cu Inches

### Key Features\_

- 一眼レフや大型ミラーレスカメラの持ち運びに最適なサイズのスリングバッグ。ショルダーストラップはパッド入り、交換レンズの収納も可能。
- バッグ本体を背中から胸へと回転させることで、素早いギアの出し入れが可能。
- 可動式仕切り付き。熱成形バックパネル採用。
- 外側3か所に大容量ポケットを配置。ポケットの一つにはアドミン・エリアを配置。
- メインストラップ全面にモール装備。ロッキングバックル付き。
- 広いベルクロエリアを確保。ラバーハンドルなど様々な機能を搭載。

FTO-FLC

BLK

CYT



## freelance drone \_drone-centered dividers

**External Dims & Volume\_**  
38 x 23 x 18 cm (14.9" x 9" x 7")  
~6L / 366 Cu Inches

### Key Features\_

- 内部の仕切りは、DJI Mavic proなどの折りたたみ式ドローンの収納を考慮してデザインを一新。「drone pilot」パッチID付き。iPad miniなど9.7インチサイズのタブレットPCの収納にも最適。
- ドローン以外にも、ミラーレスカメラやスバ電池、充電器、ケーブル類、カードなども収納可能。
- 取替え用のミラーレスレンズや飲料缶、サンドイッチ、小物類の携帯にも便利。

FTO-FLD

BLK



## blastwall \_pillbox pack sling version

EXCLUSIVE  
17"  
LAPTOP  
PADDED  
COMPARTMENT

**External Dims & Volume\_**  
~49 x 32 x 19 cm (19.25 x 12.5 x 7.5 in)  
~29.5L / 1800 Cu Inches

### Key Features\_

- Pillbox pack (写真上)のスリングバックバージョン。
- オルガナイザーをややスリム化し、バック全体をすっきりとした印象に。
- Sony A6500などの小型ミラーレスカメラや、DJI Mavic ProやSparkなどの小型ドローンの収納にも最適。
- ヒップベルトにパッドを配備。よりフィットした装着感を実現。前面にはモール付き。
- バック本体を背中から胸へと回転させることで、素早い荷物の出し入れが可能。ヒップベルトに着脱可能なベルトを装備し、バック本体の回転時にもカメラなどをしっかりと保持。

BS-PBS

BLK

CYT

SCP



ACCESSORIES NOT INCLUDED

# OPTICS SLING-PACKS

summaries: full features at hazard4.jp

## bandoleer \_mini shell sling

EXCLUSIVE  
7.9"  
IPAD MINI  
COMPARTMENT

**External Dims & Volume\_**  
~33 x 13.5 x 7.5cm (13" x 5.25" x 3")  
~2L / 124 Cu Inches

### Key Features\_

- 小型カメラ、財布、携帯電話、ペンなどを収納できます。
- 市街地での日用品携行にも最適。
- 胸の前に回してチェストバッグとして、または背中に回してバックパックとしても使えます。
- バックポケットには小型のCCWやメモ帳なども収納可能
- 独自の成形シェルとハードモールのモジュラーシステムを使って別売りの各種ポーチを取り付けられます。
- 快適なエアメッシュ3-Dフォームの背面パッド入り。
- カメラ取り付け用のフォトリングが付属しています。

WP-BDL

BLK CYT



BEST  
SELLER

## plan-b® hard \_photo sling-pack

EXCLUSIVE  
<10"  
TABLET/  
LAPTOP  
PADDED  
COMPARTMENT

**External Dims & Volume\_**  
~50 x 25 x 19 cm (19.5" x 9.75" x 7.5")  
~16L / 974.7 Cu Inches

### Key Features\_

- ハードシェルを採用したスリングバッグ。
- 軽量かつ防衝撃のあるユニークな見た目
- 収納物を保護する頑丈設計。ラップトップやタブレット、光学機器、ドローンなどの携帯に最適。
- フォトバッグスタイルの仕切り付き。ミラーレスカメラや、電池、マウス、充電器、マガジン、無線機、Mavicなど小型ドローンの収納に便利。
- 背面のパッド付きコンパートメントはiPad proなどの小型タブレットや、ハイドレーションシステム、CCWピストルなどの収納に最適。
- 可動式内部仕切りパネル/オーガナイザーパネル付き

EVC-PBH

BLK



## photo-recon \_highcap sling-pack

EXCLUSIVE  
7.9"  
IPAD MINI  
COMPARTMENT

**External Dims & Volume\_**  
~52 x 18 x 21 cm (20.5" x 7.1" x 8.25")  
~8.9L / 535.9 Cu Inches

### Key Features\_

- パッド入りで光学機器や医薬品などの携行に便利。
- バッグ本体を背中から胸へと回転させることで、素早い荷物の出し入れが可能。
- 内側の仕切り板はパッド入り。可動式でカスタマイズ可能。
- コンパートメントにはオーガナイザーを装備。サイド/トップのジッパーからアクセス可能。
- 仕切り板を外せば、望遠レンズも収納可能。
- 片側には三脚用コンプレッションストラップ付き。
- 内側にはベルクロループ付き。オプションのCCWホルスターを装着可能。

EVC-PRC

BLK CYT



GEAR/PROPS  
NOT INCLUDED



ACCESSORIES  
NOT INCLUDED



PATENTED AUTO-SLIDE LEFT/RIGHT



## jelly roll

\_large padded molle  
lens or bottle case

### External / Internal Dimensions & Volume\_

\_12.5 x 10.5 x 25 cm (4.9" x 4.2" x 9.8")  
\_10 x 9 x 23 cm (3.9" x 3.5" x 9.1")  
~2L / 124.1 Cu Inches

### Key Features\_

- モジュールパーツとしてM.O.D™などの他のバッグやバックパックに装着可能。
- 内側ポケットにはレンズキャップなどを収納。
- 前面のベルクロにはIDやバッジなどの取り付けが可能。
- 大型ペットボトルなども収納可能。断熱性があり野外での使用に便利。

JLR-94 BLK CYT



GEAR NOT INCLUDED

## evac photo insert

\_large insert optics case

### External Dims & Volume\_

~33 x 18 x 15cm (13 x 7 x 6")  
~8.9L / 541.6 Cu Inches

### Key Features\_

- ソフト素材のスリングバッグやバックパックをパッド入りのカメラバッグに変えるインサート。
- 必要な時だけ装着して使え、不要な時には取り外してしまっておけます。
- サイドのベルクロでバッグのライナーに固定。
- 大型のバックパック内に装着すると、パッドなしの小スペースを残すことができます。
- デバイダー、ポケット、トップハンドルなどを備えたデザイン。

FTO-EBL CYT



## jellyroll slim

\_thermoptic pouch

### External Dimensions & Volume\_

\_21 x 10 x 9 cm (8.25 x 4 x 3.5")  
~1.9L / 115.5 Cu Inches

### Key Features\_

- サマーlescopesの収納に最適な細長型のポーチです。
- 背面にモルレを備え、ジッパー開閉式。
- パッド入りの堅牢な構造。
- 発炎筒など、その他の細長い形状の携行品にも適しています。

JLR-2190 BLK





## drawbridge \_ beavertail daypack



**External Dims & Volume**  
 ~51.5 x 32 x 19 cm (19.25 x 12.5 x 8.5")  
 ~25L / 1525.8 Cu Inches

### Key Features

- 上部で、フレームに沿って、サイドスリングスタイルで、ファスナーの開閉が可能。
- 外側の「Beavertail」でヘルメットやジャケットなどを収納可能。
- ロードキャリアには独自のアドミンパネルと適度な容量。
- 180度フリップダウンのロードキャリアはライフルなどの長尺荷物も収納可能。
- 上部の成形シエルは光学機器などの壊れやすい物を保護。
- シエルには独自のHardPoint®を用いてハードウェアパーツを取り付け可能。
- ソフト成形の背面パネルにはパッド入りラップトップPC/ハイドレーション用エリア。
- 背面パネルによって構造、背後の安全、空気循環を付加。
- MOLLEループ(3面)、ポーチなどのハーネス。
- 取り外し可能な極小のウエストベルトW/特許取得のロトロック式バックル。
- ロードキャリアの底のヒンジにより、取り外しと拡張が可能。
- 側面の大きなファスナー付きポケットはNalgeneボトル、ラジオなどの収納に最適。
- デイパックとしては高さがあり、パッド入り背面エリアには17インチまでのノートパソコンを収納可能。
- 超大型レーザーカットMOLLEとベルクロすなわちパッチパネル。
- 背面パネルには取り外し可能なラゲッジトrolleyハンドル用ストラップ。
- ハンドル用ストラップを使用しない場合、ループをカラヒナなどに使用可能。
- スターナムストラップは伸縮性のあるオートアジャストで、ベルトの高さは2段階。
- 内壁の起毛ライナーでオプションのDivider、Photo Bin Insertを装着可能。
- 側面のコンプレッションストラップで側面に荷物を収納可能。
- ロードキャリアの下とバックパックの背面に大きなフラットポケット。

BKP-DBG



# BACKPACKS

summaries: full features at hazard4.jp

## patrol pack \_thermo-cap day-pack



**External Dims & Volume\_**  
~48.3 x 27 x 25.4 cm (19" x 10.5" x 10")  
~16L / 976.4 Cu Inches

### Key Features\_

- 通気性を高めた熱成形バックパネルを採用。ラップトップPCやハイドレーションバッグ、CCWホルスターなどの収納に最適。体の動きを制限しない柔軟性を実現し、ユーザーの背中を保護します。
- パッド入りの熱成形ポケットをアドミン・ポケット上部に装備。内部にライナーを付け、光学機器や眼鏡等の収納が可能。
- 独自構造のハーネスや着脱可能なMOLLEベルトを装備。キャリアハンドル2か所の他、コンプレッションストラップなどの機能を随所に採用。

BKP-PTRO **BLK** **CYT**



## second front \_back-to-chest pack



**External Dims & Volume\_**  
~45 x 27 x 15.5 cm (17.7" x 10.5" x 6.0")  
~18.3L / 1115.1 Cu Inches

### Key Features\_

- デイバックに最適なサイズ。胸側での横向き装着にも対応。本体側面のポケットやジッパーを素早く開閉することが可能。
- 通気性を高めた熱成形バックパッドを採用。ラップトップPCやハイドレーションバッグ、CCWホルスターなどの収納に最適。体の動きを制限しない柔軟性を実現し、ユーザーの背中を保護します。
- フリップダウン式のアドミン・シェルフは脱着可能。地図などの収納に最適。

BKP-2NDF **BLK** **CYT**



## plan-c™ \_dual-strap evac pack



**External Dims & Volume\_**  
~50 x 22 x 16 cm (19.75" x 8.75" x 6.25")  
~12.5L / 761.2 Cu Inches

### Key Features\_

- ベストセラーPlan-b™スリングバックのデザインを踏襲したモデル。ショルダハーネスを追加装備し、人気の需要に対応。
- ショルダハーネスはコンパクトに収納可能(ロッカー収納時や車載時)。背負った時には荷重を両肩へベストバランスで配分。

BKP-PLC **BLK** **CYT**



BEST  
SELLER



Grayman™バージョンの製品は、外面にモールが無いことによりタウンユースに合うデザインです。(ハーネスのみ)  
通常モデルのカラーライナーと同じインテリアCCWホルスターなど。  
取り外し可能なアウターパネルがMOLLE / ベルクロ領域を置き換え、大きなベルクロフィールドを使用し部門IDや 仕事や楽しみのために必要なときにモラルパッチを取りつけ可能です。このファブリックは、荒野ではなく都市部で使用するため、通常のバックのCordura®よりも軽いです。





ACCESSORIES NOT INCLUDED

## watson \_Jumbar sling-pack



**External Dims & Volume**  
~33 x 23 x 18 cm (13" x 8.5" x 7")  
~9.4L / 572 Cu Inches

- Key Features**
- ベースデザインはrocket™と共通。よりワイドなボディには最大でSurface®Pro4サイズのタブレットPCが収納可能。バックパネルのデザインを刷新し、素材に熟成形品を採用。通気性がさらに向上。
  - 縦方向の長さをコンパクト化。長いショルダーストラップで重心を低く抑え、安定化を実現します。ハイキングやスキー中の携行にも最適。

EVC-WATS **CYT**



## plan-b® '17 & plan-b® '17 \_go-bag thermo-cap sling

**External Dims & Volume**  
~50 x 22 x 16 cm (19.75" x 8.75" x 6.25")  
~11.8L / 720 Cu Inches

- Key Features**
- 車の座席のすき間やロッカーにも収まるスリムな設計。
  - バック本体を背中から胸へと回転させることで、素早い荷物の出し入れが可能。
  - 熟成形を採用したバックパネルは高い通気性を実現。ハイドレーションシステムやラップトップPC/ホルスター類の収納が可能。体の動きを制限しない柔軟性が魅力。
  - ストラップは左右切替えが可能で、利き腕に依存しない作り。
  - 上部にはジッパー式トラップドア付き。ハイドレーションチューブや電気コード類の収納に最適。

BS-PB17 **BK** **CY** **CL-PLB-GRY** **GRY**

EVC-PLB **BK** **CY** **SCP** (top pocket is soft)



## sidewinder® \_large sling-pack



**External Dims & Volume**  
~46 x 28 x 16 cm (18" x 11" x 6.2")  
~18.3L / 1115.1 Cu Inches

- Key Features**
- バック本体を背中から胸へと回転させることで、素早い荷物の出し入れが可能。
  - 熟成形を採用したバックパネルは高い通気性を実現。ハイドレーションシステムやラップトップPC/ホルスター類の収納が可能。体の動きを制限しない柔軟性が魅力。
  - フラップ付きセルフポケットを装備。オーガナイザー内蔵。
  - パッド入りのメインストラップはMOLLEウェビング付き。ポーチ等の取り付けが可能。
  - コンプレッションストラップはライフルなどの携行にも便利。

BKP-SWTC **BLK** **CYT**



## hibachi \_grill pack sling version



**External Dims & Volume**  
~38 x 27 x 18 cm (15" x 10.5" x 7")  
~15L / 914.7 Cu Inches

- Key Features**
- 革新的なカメラ用バック「Grill」の薄型版で、携行品が少ない場合に最適。
  - 普通のバックパックとしても使えるほか、フォトバイダーを入れば撮影機器を数個から多数まで携行することもでき、オートバイ旅行などにぴったりです。
  - 移動式のオーガナイザーパネルを必要場所に動かしてカスタマイズできます。

BS-HBC **BLK** **CYT**



## rocket '17 \_urban sling-pack

**External Dims & Volume**  
~50 x 33 x 19 cm (19.75" x 13" x 7.5")  
~15.4 / 939.7 (All Pockets: ~20L / 1222.8) Cu Inches

- Key Features**
- バック本体を背中から胸へと回転させることで、素早い荷物の出し入れが可能。
  - 熟成形を採用したバックパネルは高い通気性を実現。ハイドレーションシステムやラップトップPC/ホルスター類の収納が可能。体の動きを制限しない柔軟性が魅力。
  - フラップ付きセルフポケットを装備。オーガナイザー内蔵。
  - パッド入りのメインストラップはMOLLEウェビング付き。ポーチ等の取り付けが可能。
  - コンプレッションストラップはライフルなどの携行にも便利。

BS-RK **BLK** **CYT** (top pocket is soft)

BS-RK17 **BLK** **CYT** (top pocket is molded shell)





2010

Filip Postolek, world promotional tour of first year Hazard 4® line - here in Italy post first IWA Expo in Nuremberg Germany with first generation MOD messenger bag.



# MESSENGERS + RIGS

summaries: full features of hazard4.JP

## mod \_"messenger of doom"



**External Dims & Volume\_**  
~45 x 32 x 14 cm (17.75" x 12.6" x 5.5")  
~15.9L / 969 Cu Inches

- Key Features\_**
- ラップトップPC用大型コンバーチブル・ブリーフバッグ。ソフトで、優れたモジュール性を実現。
  - 背面のパッド入りエリアはラップトップPCへのクイックアクセスが可能。オプションのCCWホルスターの収納にも便利(防弾プレートも収納可能)。
  - フロントフラップは取り外し可能。外せばモールド面が露出します。
  - ドロップダウン式のアドミン・シェルフ付き。トップ部の開閉口はフルオープンタイプ。

MSG-MOD **BLK**



w/ multiple flip™ pouches (available seperately)

## defense courier \_laptop-messenger bag



**External Dims & Volume\_**  
~54 x 34 x 16 cm (21.1" x 13.3" x 6.2")  
~9.3L / 568.4 Cu Inches

- Key Features\_**
- 15インチラップトップPCの携行に最適なデイリーギア。
  - 背面にPC収納用パッド入りポケットを装備。オプションのCCWホルスターの取り付けに便利なベルクロ付き。
  - CCW対応の3Dフラップポケット。
  - メインコンパートメントは仕切り付き。アドミン・エリアを装備。
  - 前面には大容量ポケットを装備。使用頻度の高い小物類の収納に便利。
  - 内部の側面ポケットはマガジンなどの収納に利用可能。

MSG-DFC **BLK**



## kato \_tablet/c.c.w. \_mini-messenger



**External Dims & Volume\_**  
~31 x 23 x 8 cm (12.1" x 9" x 3.1")  
~5.5L / 337.6 Cu Inches

- Key Features\_**
- パッド入りポケットを背面に装備。タブレットPCへのクイックアクセスが可能。ベルクロパネルにはオプションのCCWホルスターを取り付けることも可能。
  - 3DフラップポケットはCCW対応。
  - メインコンパートメントは仕切り付き。フリップダウン式のアドミン・エリアを装備。
  - 当社独自のスタビライザーストラップが優れたフィット感を実現。3点支持のチェストバックとしても使用可能。

MSG-KTO **BLK**

CL-KTO **GRY** Non-tactical Look



\*

## tonto grayman \_urban mini-messenger

**External Dims & Volume\_**  
~27 x 17.5 x 12 cm (10.5" x 6.75" x 4.75")  
~3.1L / 186.9 Cu Inches

- Key Features\_**
- tonto(写真上)のタウンユースバージョン。ファブリック素材には Graymanを採用し、タクティカルな印象を抑えた外観デザイン。
  - 両側にはペットボトルの携行に便利なポケットを配備。背部にはハンドル付き。
  - モール部をカバーしていたフラップをなくすことで、荷物への素早いアクセスを実現。
  - フロントパネルを取り外せば、ループ付きベルクロの利用が可能。パッチなどの取り付けに便利。
  - tontoと同じく銃器のコンシールドキャリア(CCW)に優れ、ホルスターの携帯にも最適。

CL-TTO-GRY GRY



## tonto \_concealed carry mini-messenger

**External Dims & Volume\_**  
~24 x 18 x 11 cm (9.4" x 7.1" x 4.3")  
~3.1L / 186.9 Cu Inches

- Key Features\_**
- kato™のコンパクトバージョン。タブレットPCサイズの荷物を収容する必要がある人に最適のコンパクトパッケージ。
  - kato™に標準搭載されている背面メインコンパートメントアクセス用ジッパーは非装備。

MSG-TTO BLK



## covert rg escape \_belt/shoulder/chest holster chest-pack

**External Dims (Each Module) & Volume\_**  
~12.5 x 18 x 4 cm (7" x 5" x 1.5")  
~0.8L / 52.5 Cu Inches

- Key Features\_**
- ユニークなハーネスシステム。チェストバックから、ウェストバッグ、斜めがけのスリングバッグ、ショルダーバッグに至るまで、いずれの形式にも簡単にかけ替えられます。
  - メインコンパートメントには、ペン、単三電池、工具、懐中電灯、ケーブル、携帯/PDAの電池などを収納可能。
  - 後部のチャトルバッグには、小さな薄型カメラなどが収納できます。

CVT-RG-ESCP BLK



## covert rg loader \_double escape rg

**Total Volume (both sides combined)**  
~1.7L / 105 Cu Inches

- Key Features\_**
- 2つのcovert escape rg™とハーネスの組み合わせです。
  - 左右バランスのとれた負荷。
  - 2つのEscapeに切り替えることができます。
  - オプションでpadded harnessを付けることもできます。[下記商品]

CVT-RG-LODR BLK



Loader™ is kit of Escape™ x2

## covert anatomic rg \_padded shoulder harness

**Size\_**  
One size fits most

- Key Features\_**
- covert escape rg™に快適なショルダーパッドハーネス。
  - 重い荷物を背負った時の背中の滑りを防ぎます。
  - 通気性に優れた3Dメッシュを使用。
  - ミドルストラップは背中に幅に合わせて調節可能。
  - 2つのパッドに分離可能。
  - チェストバックモードにも対応。

CVT-RG-ANAT BLK



belt holster

shoulder bag

waist bag

chest pack

bandoleer

belt holster





## airstrike™ \_hardshell photo/optics roller

**External Dims & Volume\_**  
~42 x 37 x 19 cm (16.5 x 14.5 x 7.5 in)  
~12.6L / 766 Cu Inches

### Key Features\_

- 独自の成形シェルと多目的ハードウェア用モジュール(別売)、伸縮ハンドルを備えたユニークなキャリーオンローラーバッグ。
- ノートパソコンなど重量のある電子機器の携行用に設計されており、モジュール式のパッド入り仕切りの中に一眼レフカメラ、レンズ、武器などを安全に収納・携行することができます。
- 複数のハンドル、堅牢なキャスターとスキッドプレート、金属製のショルダーストラップマウント、事務用品収納スペースなども備えています。

LUG-ASTK **BLK**



## air support NEW VERSION \_rugged carry-on roller

**External Dims & Volume\_**  
~58.5 x 35 x 23.5 cm (22.8" x 13.7" x 9.2")  
~38.5L / 2352 Cu Inches

### New Features\_

- すべてのゴム繊維をCordura®生地に変更。
- 内部のライナーはポリエステルではなくトリコットに変更され、フックファスナーの仕切りを使用できるようになりました。
- 内部のライナーはポリエステルではなくトリコットに変更され、フックファスナーの仕切りを使用できるようになりました。
- 一般的なロックバックルをHazard4®特許取得済みロトロックバックルに交換。
- 装飾トリムラインを簡素化して重量を軽減。
- ラゲッジホイールによるスムーズな走行性能を実現し、ハンドルは引き出し可能。

LUG-ASP20 **BLK**



## reveille \_heavy-duty grooming-kit



**External Dims & Volume\_**  
~30 x 21 x 12 cm (12.5" x 9" x 4")  
~7.4L / 450 Cu Inches

- Key Features\_**
- 長期旅行などに便利なサイズ感。
  - 開口部が広く、メインコンパートメントへのアクセスが簡単。
  - 持ち歩きに便利なハンドル付き。
  - 使用頻度の高いものを収納するのに便利なフロントポケット付き。
  - Dリング付きでオプションのストラップも使用可能。

RVL-CRD **BLK** **CYT**



GEAR/PROPS  
NOT INCLUDED

## mil-wafer \_biner tri-fold wallet

**External Dims\_**  
~11 x 8 x 1.3 cm (4.7" x 3.1" x 0.6")

- Key Features\_**
- ロゴは最小限におさえ他の装備品と統一感を重視したデザイン。
  - 光沢を抑えたカラビナはベルトスライド付き。
  - カードや紙幣などの抜群の収納を發揮。
  - ポケットに入れても負担にならないサイズ感。
  - Civilian® Rewind™ ケーブルリトラクターリールと互換性を実現。

WLT-WFR **BLK** **CYT** **KVR**



## mil-pod \_sunglasses multi-mount case

**External Dims\_**  
~19 x 8 x 7 cm (7.5" x 3.1" x 2.8")

- Key Features\_**
- 頑丈な素材で作られたケースがサングラスを保護。
  - 内側にはソフト素材を採用。レンズの傷つきを防止。
  - サングラス/シューティンググラス/作業用眼鏡など収納可能。

ACS-MPOD **BLK** **CYT**



## pod \_sunglasses multi-mount case

**External Dims\_**  
~19 x 8 x 6.5 cm (7.5" x 3.1" x 2.5")

- Key Features\_**
- 基本仕様はmil-podと共通。ストリートスタイルを意識したcivilian lab®ブランドとのコラボ商品。
  - 素材にはパステリックナイロンを採用。

ACS-POD **BLK**



## badger \_patch badge/organizer

**Panel Size\_**  
~13 x 8.5 cm (5.1" x 3.3")

- Key Features\_**
- フロントにベルクロ付き。様々なバッジサイズに対応。
  - マットブラックのスプリットリングは、鍵やランヤード、カラビナなどの取り付けに便利。
  - 1インチのベルトストラップはベルクロ付き。MOLLEウェビングを標準装備したバッグやバックパックに装着可能。
  - 伸縮性ベンループは会議などでの筆記用具の携行に便利。
  - カードホルダーにはマイクロメッシュ素材を採用。3つのポケットにクレジットカードが2枚ずつ収納可能。

ACS-BDG **BLK** **CYT**

small I.D. shown  
mounted to Badger™  
(not included)



## sub-pod \_large sunglasses hard-case



**External Dims\_**  
~20 x 8 x 7 cm (7.9" x 3.1" x 2.8")

- Key Features\_**
- 頑丈な素材で作られたケースがサングラスを保護。
  - 内側にはソフト素材を採用。レンズの傷つきを防止。
  - バックストラップ付き。MOLLEウェビングやベルトに装着可能。
  - スナップフックでバッグへ素早く装着可能。
  - サングラス/シューティンググラス/作業用眼鏡など、大型の眼鏡も収納可能。

ACS-SUB **BLK** **CYT**



## nightcrawler \_universal flashlight multi-mount

**External Dims\_**  
~1" elastic retainer 2" diameter

- Key Features\_**
- タクティカルキャップにフラッシュライトを装着可能。
  - AA/CR123フラッシュライトの大半に対応。
  - 装着方向は自由。
  - バイクのハンドルなどに取り付ければ非常用ライトとしても便利。

H4-ASC-NCL **BLK**



## rewind \_gear retractor

**External Dims\_**  
~3.8 cm (1.5")

- Key Features\_**
- ステンレス製1mmケーブルリール。
  - 無駄をそぎ落としたシンプルなデザイン。
  - キャンプやポートレジャー、ハイキングに最適。
  - 民生用ベック。留め具2個付き。
  - ケースサイズは35 mm。リール長さは20インチ(50 cm)。
  - フォールディングナイフやフラッシュライトなどの携行に便利。
  - 小型バックル、スプリットリング付き。

ACS-GRTR **GRY**





## dropshot™ \_tennis racket-style rifle case

**External Dims & Volumes**  
~84 x 36 x 13 cm (33" x 14" x 5")  
~20L / 1255 Cu Inches

- Key Features**
- テニスラケットバッグ(2本用)を思わせる外観は、中身を伏せて携行する際に便利。(軽量で滑らかな肌触りのドビー織ナイロン生地を採用)
  - パッドを全面に配置し、銃器や光学機器を保護。
  - 内部には位置調節可能なベルトを装備し、長尺銃の収納に便利。

CL-DROP **BLK**



## m.p.c. \_multi purpose carrier

**External Dims & Volume**  
27 x 19 x 25 cm (10.5 x 7.25 x 10")  
~7.9L / 484.5 Cu Inches

- Key Features**
- オリジナルのピストルバッグ。6~14丁のピストルを収納可能(グリップやバレル長さにより収納量は異なります)。肩掛けも可能な小型のハンドバッグ型キャリア。
  - 全面パッド入り、位置調整可能な仕切り板付き。
  - ジッパーは鍵付き。側面にはモールを装備し、携行品の取り付けに便利。
  - 上部ポケットには1~2丁のピストル、もしくはアクセサリ類の収納が可能。
  - 外側にはベルクロ配備。IDパッチなどの取り付けに便利。

RNG-MPC **BLK** **CYT** **GRY**



# WEAPON CASES

summaries: full features at hazard4.jp

## battle axe '17

\_guitar-style covert gun case

### External Dims & Volume\_

~105 x 46 x 10 cm (41.3" x 18.1" x 3.9")  
~35L / 2135 Cu Inches



### Key Features\_

- ギターケースを思わせる外観のガンケース
- 内部には位置調節可能なベルトを装備し、長尺銃の収納に便利。
- パッドの仕切りを使えば銃を2丁収納可能。
- 仕切り板は射撃/作業用マットとしても使用可能。片側の表面には毛羽立ちのある生地を採用し、ベルクロ付きホルスターなどの取り付けに便利。



RFL-BTAX **BLK**

## bundler™

\_in-pack gear wrapper

### External Dims\_

~48 x 23 x 10 cm (19" x 9" x 4")

### Key Features\_

- スリングやバックパックにバック内部の収納に便利なパッド入り仕切り板。小物を包んで収納することも可能。
- ライフルの付属品を収納するのに最適、小物同士の衝突による傷の防止。
- 軽量フォームパッドを採用。トリコット生地はパッチの取り付けにも便利。
- 取り外しやすいデザインで様々なバッグに使用可能。
- 内側ポケット、ベルクロ仕様カバー、ストラップにしっかりと固定可能。



ACS-BUN **CYT**

## takedown™

\_long sling-pack

### External Dims & Volume\_

~70 x 15 x 15 cm (27.5" x 5.9" x 5.9")  
~18L / 1098 Cu Inches

### Key Features\_

- AR-15/M16ライフルをテイクダウンした状態で収納可能。
- バック本体を背中から側へと回転させることで、素早い荷物の出し入れが可能。
- パッド入り仕切り板でライフルパーツの個別収納が可能。
- 縦方向の仕切り板も装備。
- 熱成形を採用したバックパッドは高い通気性を実現。ホルスターを収納しつつ体の動きを制限しない柔軟性が魅力。
- 内部にハイドレーションバッグの収納スペースを確保。バックパネルに収納することも可能(最大100 oz / 3L)。



EVC-TKD **BLK** **CYT** **SCP**

CL-TKD **GRY** Non-tactical Exterior





**NEW!**  
**hatchling**  
 \_shell phone/admin case

**Key Features**

- 軽量保護のためのモデルフォーム。
- モダンながら最小限なタクティカルな美しさ。
- それは大きい携帯電話のような、まるで最新のiPhone maxのようなフォルム。
- 水平ベルトに取り付け可能。
- モールやサイド、バックストラップにも装着可能。
- パッチエリアには、IDパッチやフラグパッチなどの貼り付けに。
- 内部の毛羽立っている部分にもパッチを張ることも可能。
- 携帯電話保持ループ付き。
- クレジットカード7枚収納可能。
- 紙幣や領収書などの収納も可能。
- 蓋側にはマルチ使いの3Dメッシュジップ付き。
- Dリングはオプションでストラップを装着させることも可能。
- 汎用性のあるマルチウェイバックモールドストラップ。

PCH-HTC BLK CYT GRY



**flip pouch**  
 \_bottle/mag-pouch

**External Dims & Volume\_**

~22 x 8.5 x 8 cm (8.6" x 3.3" x 3.1")  
 ~1.4L / 89.9 Cu Inches

**Key Features**

- 背面にはMOLLEウェビングを配置。
- ストラップ、スナップ留め付きですぐに使用可能。
- 前面のベルクロにはパッチやIDなどを取り付け。
- トップのガセットはバラコード締め、コードロック付き。
- サイドのMOLLEウェビングには小型ポーチなどを装着。
- サイドにはラバー製Hazard4®3Dロゴ。
- 最大32oz(約0.9L)のNalgene®ボトルを収納可能。
- フラップ長さは荷物の大きさに合わせて調節可能。

PCH-FLIP BLK CYT



**big-koala**  
 \_double multi-sheath

**External Dims & Volume\_**

~13.5 x 9.3 x 2 cm (5.3" x 3.6" x 0.8")

**Key Features**

- 背面にはMOLLEウェビングを配置。ストラップ、スナップ留め付きですぐに使用可能。
- ファブリックは2層構造。荷物をやさしく保護。
- 伸縮性ベンホルダーを両サイドに配置。予備のバッテリー入れとしても利用可能。
- Dリング付きでストラップやカラビナなどの取り付けが可能。
- スナップ留め付きストラップを使用することで、ほとんどのベルトに縦向き装着可能。
- スリムベルトの場合は、横向き装着も可能。

PCH-BGKLA BLK



**broadside insert**  
 \_internal zip pouch

**External Dims & Volume\_**

~23.5 x 13 x 7 cm (9.2" x 5.1" x 2.7")  
 ~2L / 126.7 Cu Inches

**Key Features**

- 多用途に使えるパッドなしのポーチ。
- 背面のベルクロで当社製バッグ内側の起毛ライナーやシェルに取り付けられます。
- 収納物のラバー用のパッチエリア付き。
- 最軽量のライナー素材。
- ケーブル、充電器、食糧など、パッドを必要としない携行品に最適。

FTO-BR CYT



**mil-koala**  
 \_multi-sheath

**External Dims** ~12.5 x 5 x 2 cm (4.9" x 2" x 0.8")

**Key Features**

- 背面にはMOLLEウェビングを配置。ストラップ、スナップ留め付きですぐに使用可能。
- ファブリックは2層構造。荷物をやさしく保護。
- 伸縮性ベンホルダーを両サイドに配置。予備のバッテリー入れとしても利用可能。
- Dリング付きでストラップやカラビナなどの取り付けが可能。
- スナップ留め付きストラップを使用することで、ほとんどのベルトに縦向き装着可能。
- スリムベルトの場合は、横向き装着も可能。

PCH-KLA BLK CYT



**broadside pouch**  
 \_modular zip-pouch

**External Dims & Volume\_**

~23.5 x 13 x 7 cm (9.2" x 5.1" x 2.7")  
 ~2L / 126.7 Cu Inches

**Key Features**

- 背面にはMOLLEウェビングを配置。
- ストラップ、スナップ留め付きですぐに使用可能。
- 前面のベルクロにはパッチやIDなどが取り付け可能。
- サイドのMOLLEウェビングには小型ポーチなどを装着。
- ボトム部はラバー張り耐摩耗性能を強化。
- ジッパーにはフラップ付き。雨など水の浸入を防ぎます。

PCH-BRS BLK CYT





## cartridge \_laptop insert sleeve

**External Dims & Volume\_**  
~45 x 28 x 4 cm (17.7" x 11" x 1.6")  
~5.1L / 311.5 Cu Inches

- Key Features\_**
- ソフト素材のスリングバッグやバックパックをパッド入りのカメラバッグに変えるインサート。
  - 必要な時だけ装着して使え、不要な時には取り外してしまっておけます。
  - サイドのベルクロでバッグのライナーに固定。
  - 大型のバックパック内に装着すると、パッドなしの小スペースを残すことができます。
  - デバイダー、ポケット、トップハンドルなどを備えたデザイン。

COM-CTRG **CYT**



SLING-PACK  
NOT INCLUDED

## div \_shoulder-bag-divider-panel

**External Dims\_**  
~40.4 x 27.5 cm (15.8" x 10.7")

- Key Features\_**
- 金属製カラビナを2個装備。
  - 片面にはMOLLEウェビング、対面にはベルクロを配置。
  - 丈夫な作りで重量物も収納可能。
  - 標準的な仕切り板としても利用可能。
  - 多数のモジュラーパッチの収納に最適。
  - クリップを使って縦横いずれの方向にも装着可能。
  - MOLLEウェビング側はパッド入り、キルティング仕上げ。

ACS-DPN **BLK**



fits most of our messenger  
bags & day-packs

## nutcase \_padded hard case

**External Dims & Volume\_**  
~25 x 15 x 8 cm (9.8" x 5.9" x 3.1")  
~3L / 179.2 Cu Inches

- Key Features\_**
- 熟成形セミハードケース。
  - パッド入りの内部が荷物を保護。
  - 大型バッグ内で使用すれば優れたオーガナイザーケースとしても利用可能。
  - Dリングとストラップを使えばショルダーバッグとしても利用可能。
  - 当社のバッグやバックパックなどの外面に装着可能。

HRD-NUTC **BLK** **CYT**



## evac padder divider \_set of 2

**External Dims\_**  
~17 x 10.5 x 1.5 cm (6.6" x 4.1" x 0.6")

- Key Features\_**
- Evac™バックの幅にぴったり収まるサイズ設計。
  - 頑丈な支持構造で型崩れ防止。
  - 2つのデバイダーはインライン配置または垂直に相互に配置可能。
  - 柔らかいベロア素材を採用し、荷物表面との摩擦を防ぎます。

ACS-DV **CYT**



## backpack Divider \_set of 2

**External Dims\_**  
~30 x 10.5 x 1.5 cm (12" x 4.1" x 0.6")

- Key Features\_**
- 当社のデイバックシリーズにぴったり収まるサイズ設計。
  - 頑丈な支持構造で形崩れ防止。
  - 2つのデバイダーは、インライン配置または垂直に相互に配置可能。
  - 柔らかいベロア素材を採用し、荷物表面との摩擦を防止します。

ACS-BKDV **CYT**



## hatch \_molle hard-pouch

**External Dims\_**  
~25 x 15 x 4 cm (9.8" x 5.9" x 1.5")  
~1.4L / 86.7 Cu Inches

- Key Features\_**
- 熟成形セミハードケースが荷物を保護。
  - 背面にはMOLLEウェビングを配置。
  - ストラップ、スナップ留め付きですぐに使用可能。
  - パッド入りの内部がカメラなどのデリケートな荷物を保護。
  - 大型バッグ内で使用すれば優れたオーガナイザーケースとしても利用可能。
  - ストラップやスナップ留めを使えば小型ベルトケースとしても利用可能。

HRD-HACH **BLK** **CYT**



## tourniquet pouch \_molle medical pouch

**External Dims\_**  
~5 x 11.5 x 2.5 (2" x 4.5" x 1") closed

- Key Features\_**
- ターニケット(止血帯)収納用ポーチ。C-A-TやSOFなどの各種ブランドに合わせたサイズ調整が可能。
  - スナップストラップはモールバックル付き。
  - ベルトや各種ギアに取り付けるのに最適なサイズ設計。
  - 視認しやすい3Dラバーパッチ付き。
  - フルタブ付きで開閉も容易。
  - 側面には伸縮性素材を採用し、フレキシブルな収納を実現。

PCH-TRQ **BLK** **CYT**





## gear rail \_hardpoint gear racks

**External Dims\_**  
~438 x 85 x 58cm (17.25" x 3.3" x 2.3")

- Key Features\_**
- HAZARD4が特許を取得しているHardPointシステムに対応した追加レール。
  - ハードシェルバックパックにネジ止めし、カイデックス製ナイフシースやマチェーテ、マガジンポーチ、ホルスターなど各種アクセサリを固定するプラットフォームが増設できます。
  - バンジーコード、カラビナ、パラコードなどを使用し携行品を取り付けることもできます。
  - レールには定規目盛りとカラビナ用ループを備えています。
  - beaver-tailを取り付けることも可能
- ※取り付けには別途HardPoint Screw and Nut Set - pack of 8が必要となります。



HD-HGR BLK CYT ORG

BEST  
SELLER



BLACK

COYOTE

ORANGE



## stick-up® \_modular universal velcro holster



**External Dims\_**  
~18 x 22 cm (7.1" x 8.6")

- Key Features\_**
- 背面のベルクロで、バックやバッグに装着可能なピストルホルスター(ホルスター長さは銃サイズに合わせて調節可能)。
  - 頑丈な支持機構で形崩れを防止。
  - 耐久性の高いサムブレイク/リテイナーによりクイックリリースを実現。
  - リテイナーが非装備の他社製品に比べ、高い安全性を実現。

HSTR-STKP **BLK** **CYT**



## molle pal \_molle pouch joints

**External Dims\_**  
~7.3 x 2.5 x 0.6 cm (2.9" x 1" x 0.2")

- Key Features\_**
- 軽量設計。
  - 優れた耐久性。
  - 取り付け工具不要。
  - 着脱は簡単。ホールド力は強力。

ACS-MPAL **BLK**



## gear-loops \_simple retainers

**External Dims\_**  
~5 x 30 cm (2" x 12") flat

- Key Features\_**
- ライフルケースの予備ループとして利用可能
  - ライフルケースのループの長さ調整にも便利
  - 交換用ループとしても活躍
  - 2インチのモールスロットに取り付け可能
  - 2インチのウェビングに取り付け可能
  - 高品質ウェビング/ベルクロ採用

ACS-RLP **CYT**



## bungee \_modular elastic cord

**External Dims\_**  
~127cm (50")

- Key Features\_**
- 当社のバックパックやバッグの多くに取り付けて使うコードです。
  - 携行品を縛り付けて固定するシステムで使われます。
  - 当社製のローラーバッグに三脚を固定できます。
  - Hardpoint®やモールなどに通して使えます。
  - プッシュボタン式トルグル付き。
  - 適切な長さに切断可能。

ACS-BGP **BLK** **CYT** **ORG**



## pillbox beavertail \_molle cargo panel

**External Dims\_**  
~22.5 x 35.5 cm x 1cm (9" x 14" x 0.5")

- Key Features\_**
- ハードシェル製のPillboxバックパックに取り付けられるモール&ベルクロのパネルです。
  - 装備に合わせてストラップの調節が可能。
  - トップのバックルを外すと、バックパックの下に下げる形で拡張できます。
  - 外側にはジッパー式ポケット、内側にはベルクロのポケット付き。
  - 標準のラバー製バックカー(別売り)を使い、Hardpointシステム用のクロメットにネジ止めできます。
  - 裏側にバンパヘルメットを固定することが可能。

ACS-BTL **BLK** **CYT** **GRY**

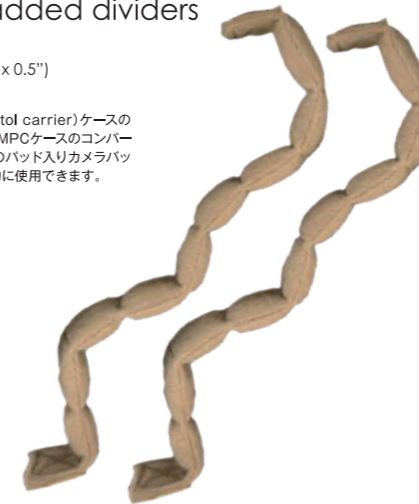


## snake divider 2x set \_articulated padded dividers

**Dims\_ padded section**  
~24 x 3 x 1.5cm (9.5" x 1.25" x 0.5")

- Key Features\_**
- 主にパッド入りのMPC(multi-pistol carrier)ケースのためにデザインされたデバイダー。MPCケースのコンパートメント内を分割するほか、大型のパッド入りカメラバッグの中で固定用に使うなど、独創的に使用できます。
  - 2個セット。

ACS-SNK **CYT**



## deluxe strap/belt pad \_comfort w/ MOLLE

**External Dims\_**  
~37 x 7 x 1.5 cm (14.6" x 2.8" x 0.6")

- Key Features\_**
- パッド付きのショルダーストラップを採用し、不快感を解消。
  - 通気性の高い3Dメッシュをパッドライナーに採用。
  - 軍用タイプのストラップシステム(MOLLE対応)を採用。ポーチャアクセサリーの取り付けに便利。

ACS-SPAD **BLK** **CYT**



## stabilizer strap \_bags & sling shift preventer

**External Dims\_**  
1" Strap max length = 24" (63 cm)

- Key Features\_**
- ショルダー/スリングバッグが背中から前方向にずれるのを防止。
  - ナイロン製バックルは素早い着脱が可能。高品質ウェビングを採用。

ACS-SSTP **BLK** **CYT**



## 2" shoulder strap \_shoulder strap set with pad

**External Dims\_**  
~12 x 8 x 1 cm (4.75" x 3.12" x 0.4")

- Key Features\_**
- ショルダーパッドは着脱可能。

SPR-SDSTP **BLK** **CYT**



# 3D POLYMER PATCHES

summaries: full features at hazard4.jp



## DEATH DEALER™

Legendary illustrator Frank Frazetta produced some of the most iconic concept art of the 20th century. Featured in graphic novels, Hollywood movie designs, and many other media, his work influenced many commercial artists working today. This is the first product release from our new exclusive licensed line of Frazetta gear. Add these iconic patches to your uniform, pack, bag, or other tactical gear.



FZ-DDL



O.D. Green, Black, Coyote



## drone pilot

Dims\_ ~8.2 x 8.2 x 0.3 cm (3.2" x 3.2" x 0.1")

PAT-DPL ORG BLK CYT



## media division

Dims\_ ~8.2 x 8.2 x 0.3 cm (3.2" x 3.2" x 0.1")

PAT-MDA ODG BLK

# 3D POLYMER PATCHES

summaries: full features at hazard4.jp

# 3D POLYMER PATCHES

summaries: full features at hazard4.jp

## blood-type-markers \_boot-lacer med-patches



External Dims\_  
~7 x 2.5 x 0.2 cm (2.75" x 0.9" x 0.1")

- Key Features\_  
 - 特徴的なデザインが目をはくパッチ。取り付け箇所はアイデア次第。  
 - 3D射出成形技術を採用し、判読性、柔軟性、耐久性を実現。  
 - スナップフックタイプのカラビナで、ギアや衣服へ簡単に取り付けられます。  
 - 紐/ループ付きの靴にも対応したデザイン。

PAT-BLD ● CYT

## aquatic division™

Dims\_  
~8.2 x 8.2 x 0.3 cm  
(3.2" x 3.2" x 0.1")



PAT-AQA ● BLK ● GRN

## gas mask

Dims\_  
~8.2 x 8.2 x 0.3 cm  
(3.2" x 3.2" x 0.1")



PAT-GAS ● BLK ● CYT ● GRN

## combat caduceus

Dims\_  
~8.2 x 8.2 x 0.3 cm  
(3.2" x 3.2" x 0.1")



PAT-PMD ● BLK ● CYT ● RED

## press/arabic

Dims\_  
~7.5 x 5 x 0.4 cm  
(3" x 2" x 0.2")



PAT-PRS ● BLK

## operator skull

Dims\_  
~8.3 x 6.6 x 0.4 cm  
(3.3" x 2.6" x .2")



PAT-OPSK ● BLK ● CYT

## small loop i.d.

Dims\_  
~12 x 8 x 0.4 cm  
(4.7" x 3.1" x 0.2")



PAT-ID-SM ● BLK ● GRN ● CYT

## usa flag

Dims\_  
~7.5 x 5 x 0.4 cm  
(3" x 2" x 0.2")



REVERSE VERSION  
 PAT-USA-R ● BLK ● CYT ● GRN ● GLO  
 PAT-USA-L

## Hazard 4®

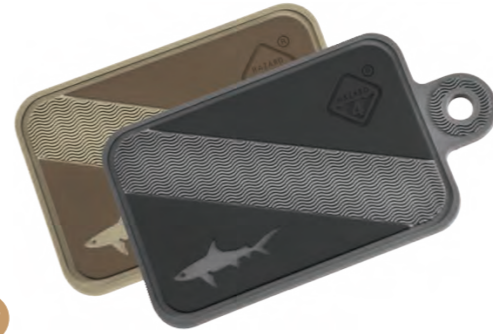
Dims\_  
~4.5 x 4.5 x 0.3 cm  
(1.8" x 1.8" x 0.1")



PAT-H4 ● BLK ● CYT

## dive shark

Dims\_  
~7.5 x 5 x 0.4 cm  
(3" x 2" x 0.2")



PAT-DIVE ● BLK ● CYT



BLACK

NEW COLORS



OD GREEN

ROYAL BLUE

NAVY



COYOTE



Seen in 2019 movie starring Idris Elba, The Rock, & Jason Statham.



Seen in 2019 hit game on main character "Ghost".

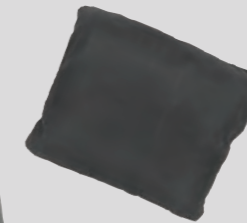
## fleece liner \_for poncho villa **NEW**

Size\_ One size fits most  
& 2020+ ponchos

### Key Features\_

- Poncho Villaの下に着用または個別に着用、毛布として使用することもできます。
- 首元の生地で耳や鼻もカバー可能。
- フロントポケットに小物など収納可能。
- 非常に快適で、寒い条件や風に適しています。
- パッチエリアにはIDパッチなどを装着可能。
- ポケットに丸めて収納し枕としても利用可能。

APR-PVF **BLK**



folds into own zip pocket!



## poncho villa **NEW VERSION** \_technical soft-shell poncho

Sizes\_ One size fits most

### Key Features\_

- 流行のデザインを取り入れながらシンプルさにこだわった多機能ポンチョ。
- 撥水性、通気性、ストレッチ性に優れた生地を採用。
- シーム部は全てテープ加工を施した完全防水タイプ。
- ショルダー部と後頭部にはベルクロパッチパネルを装備。
- 胸部と背面には大型ベルクロパネルを配置、IDなどの取り付けに便利。
- サイドにはスナップ/グロメットを搭載。コードを使ってタープやテントとしても利用可能。

### Key Features\_

- \_new weather proofing seams
- \_new snaps for liner
- \_malle laser cut front panel
- \_new colors

APR-PNV20

**BLK**

**CYT**

APR-PNVL-R

**ODG**

**RBL**

**NVB**



optional liner (above)



**EXTREME-USE  
PHOTO PACKS  
SPOTLIGHT**

**MODULAR & TOUGH, FOR MILITARY, POLICE  
PRESS & ADVENTURE TRAVELER**  
SINCE 2005, FROM FRONT LINES TO NEWS HEADLINES.

**KEY MODELS:  
BEST FOR OPTICS RECAPED**



- 1. SIDEWINDER Soft-Sided Laptop Sling
- 2. FREELANCE Photo/Drone Padded Sling
- 3. GRILL Shell Molle/High-Cap Pack
- 4. PLAN B HARD Shell Front-to-Back Sling
- 5. PILLBOX Shell Low-Pro Mirrorless Pack
- 6. AIRSTRIKE Rolling Shell Pro Carry-On
- 7. JELLY ROLL SML Padded Molle Lens Case
- 8. JELLY ROLL MED Padded Molle Lens Case
- 9. PRESS Velcro i.d. Patch (many available)
- 10. 3-D Polymer Clear I.D. Velcro Patch
- 11. Internal Camera Padded Velcro Bin
- 12/13. Various Small Gear Pouches Holster



**DESIGNED  
IN USA**

**CORDURA®**



**YKK®**



**HAZARD4.JP**







**TRUSTED  
BY SPECIAL  
FORCES.  
AVAILABLE  
TO ALL.**



Media Division is our group creating promotional and informational materials. It's logo combines camera and helmet to represent a combat-camera guerilla mindset and it is a badge we make available to likeminded reporters, creators, and military news gathering professionals.



# IN WAR & PEACE